

SCFV

Serviço de Convivência e Fortalecimento de Vínculos.

O Convivência e Fortalecimento de Vínculos (SCFV) é um serviço da Proteção Social Básica do SUAS, ofertado de forma complementar ao trabalho social com famílias realizado por meio do Serviço de Proteção e Atendimento Integral às Famílias (PAIF) e do Serviço de Proteção e Atendimento Especializado às Famílias e Indivíduos (PAEFI).

O SCFV realiza atendimentos em grupo. São atividades artísticas, culturais, de lazer e esportivas, dentre outras, de acordo com a idade dos usuários.

É uma forma de intervenção social planejada que cria situações desafiadoras, estimula e orienta usuários na construção e reconstrução de suas histórias e vivências individuais, coletivas e familiares.

Unidade de oferta O serviço pode ser ofertado no Centro de Referência da Assistência Social (CRAS) ou nos Centros de Convivência.

INFORMAÇÕES E ORIENTAÇÕES SOBRE A POLÍTICA NACIONAL DE ASSISTÊNCIA SOCIAL

www.mds.gov.br



SISTEMA ÚNICO DE ASSISTÊNCIA SOCIAL

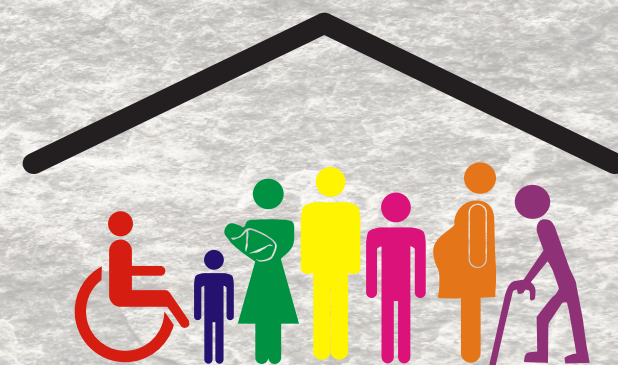
www.mandaguacu.pr.gov.br

CRAS

Rua Bosque da Saúde, s/nº - Vila Guadiana



3245-5467



CRAS

CENTRO DE REFERÊNCIA DA ASSISTÊNCIA SOCIAL



PREFEITURA MUNICIPAL DE MANDAGUAÇU

CRAS

O Centro de Referência de Assistência Social (CRAS) Edil Aparecida Pinelli é um órgão público estatal, porta de entrada do Sistema Único de Assistência Social (SUAS), desenvolve a Proteção Social Básica do SUAS por intermédio do Serviço de Proteção e Atendimento Integral as Famílias (PAIF) e Serviço de Convivência e Fortalecimento de Vínculos (SCFV), sendo espaço de acesso a direitos socioassistenciais da Política de Assistência Social.

O CRAS é entidade sem fins lucrativos, foi implantado em Mandaguáçu-PR em 1º de novembro de 2007, e desde 28 de junho de 2012 em sede própria. Está localizada na Vila Guadiana o território de maior índice de vulnerabilidade e risco social do município. Efetiva a referência e contra referência dos usuários na rede socioassistencial, e exerce atividades continuadas visando fortalecer a função protetiva das famílias.

Desde setembro de 2019 foi instalado um Módulo do CRAS na área central do município situado a Rua Benício Moreira Niza 114, a fim de atender a expressiva demanda desse território a qual, até então, a única unidade do CRAS se encontrava de difícil acesso a população que compreende especialmente a parte central do município.

PAIF

Serviço de Proteção e Atendimento Integral as Famílias (PAIF).

O Serviço de Proteção e Atendimento Integral à Família (PAIF) é oferecido em todos os Centros de Referência da Assistência Social (CRAS) e tem como objetivo apoiar famílias, prevenindo a ruptura de laços, promovendo o acesso a direitos e contribuindo para a melhoria da qualidade de vida.

O trabalho social com famílias é realizado no âmbito do PAIF. É um conjunto de procedimentos realizados com o intuito de contribuir para convivência, reconhecimento de direitos e possibilidades de intervenção na vida social de uma família. Esse trabalho estimula as potencialidades de famílias e da comunidade, promove espaços coletivos de escuta e troca de vivências.

Público atendido Podem participar do PAIF famílias em situação de vulnerabilidade social. São prioritários no atendimento os beneficiários que atendem os critérios de participação em programas de transferência de renda e benefícios assistenciais e pessoas com deficiência e/ou pessoas idosas que vivenciam situações de fragilidade.

OBJETIVOS

O fortalecimento da função protetiva da família; a prevenção da ruptura dos vínculos familiares e comunitários; a promoção de ganhos sociais e materiais às famílias; a promoção do acesso a benefícios, programas de transferência de renda e serviços socioassistenciais; o apoio a famílias que possuem, dentre seus membros, indivíduos que necessitam de cuidados, por meio da promoção de espaços coletivos de escuta e troca de vivências familiares.

SERVIÇO DE PROTEÇÃO SOCIAL BÁSICA NO DOMICÍLIO PARA PESSOAS COM DEFICIÊNCIA E IDOSAS

O que é?

O serviço de Proteção Social Básica no Domicílio para Pessoas com Deficiência e Idosas contribui para a promoção do acesso de pessoas com deficiência e pessoa idosa aos serviços e a toda rede socioassistencial, prevenindo situações de risco, a exclusão e o isolamento. Desenvolve ações extensivas aos familiares de apoio, informação, orientação e encaminhamento, com foco na qualidade de vida, cidadania e inclusão na vida social.

Serviços ofertados: Acolhida, visita familiar, escuta, encaminhamento para cadastramento socioeconômico, orientação e encaminhamentos, orientação sociofamiliar, desenvolvimento para o convívio familiar, grupal e social.